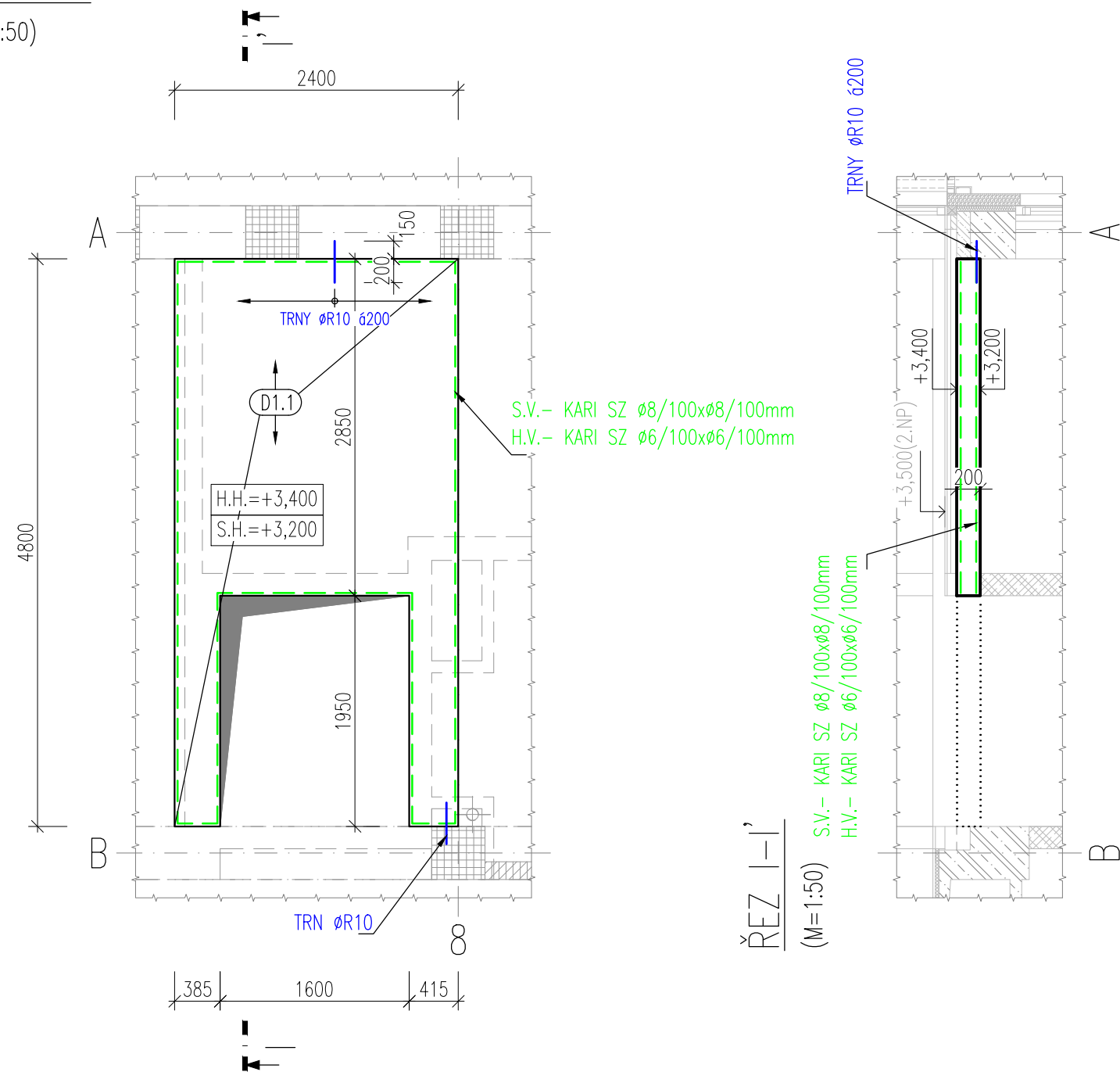


NOVÝ STROP NAD 1.NP (V PROSTORU NOVÉ ZVEDACÍ PLOŠINY)

PŮDORYS

(M=1:50)



BETON ČSN EN 206
C20/25 – XC1(F.1)–CL 0,40–Dmax 16–S3
Ocel 10 505 (R); KARI SZ (STYKOVÁNÍ 250mm)
Krytí – 25 mm

CELKOVÁ HMOTNOST VÝZTUŽE – 130,0 kg.

POZNÁMKA

VÝKRES NENAHAZUJE DÍLENSKOU DOKUMENTACÍ.
VÝKRES SLOUŽÍ JAKO PODKLAD PRO VYPRACOVÁNÍ PODROBNÉHO VÝKRESU VÝZTUŽE.
PODROBNÝ VÝKRES VÝZTUŽE ZAJISTÍ DODAVATEL STAVBY.
V MÍSTĚ PROSTUPŮ A PŘEČNIVAJÍCÍ VÝZTUŽ UPÁLIT.
PRACOVNÍ SPÁRY OŠETŘIT SPOJOVACÍM MŮSTKEM NA BÁZI CEMENTU.
TRNY ØR10 VLEPIT DO VYSOKOPEVNOSTNÍ POLYMERCEMENTOVÉ MALTY DO PŘEDVRTANÝCH OTVORŮ Ø12mm, HLOUBKY 150mm.
NA TRNY ULOŽIT A NAVÁZAT VÝZTUŽ DESKY PŘI SPODNÍM LÍCI (KARI SÍŤ).
PŘESNOU POLOHU STROPNÍ KONSTRUKCE KOORDINOVAT SE STAVBOU DLE SKUTEČNÉ POLOHY OSTATNÍCH KONSTRUKCÍ.
PRO PODEPŘENÍ HORNÍ VÝZTUŽE POUŽIT VHDNÉ DISTANČNÍ PRVKY (NAPŘ. ŽEBŘÍK).
S.V. – SPODNÍ VÝZTUŽ
H.V. – HORNÍ VÝZTUŽ

±0,000=248,38m.n.m=PODLAHA 1.NP

K O H L ARCHITEKTI		
	NEMOCNIČNÍ 43/483 702 00, OSTRAVA 1 WWW.KOHLARCHITEKTI.CZ LABUZIK@KOHLARCHITEKTI.CZ	28. ŘÍJNA 960/178 70900, OSTRAVA 1 TEL/FAX: 596955233 MOBIL: 777-334088
	Stavba: REKONSTRUKCE VÝPRAVNÍ BUDOVY	
	Objekt: V ŽST. HAVÍŘOV	
	Část: E _ STAVEBNÍ Č Á S T 200 _ STATIKA	
Výkres: NOVÝ STROP NAD 1.NP (V PROSTORU NOVÉ ZVEDACÍ PLOŠINY)		
Místo stavby:	ŽELEZNIČNÍ STANICE HAVÍŘOV ŽELEZNIČÁŘŮ 2/1300, HAVÍŘOV, OKRES KARVINÁ	
Objednatel stavby:	SPRÁVA ŽELEZNIČNÍ DOPRAVNÍ CESTY , STÁTNÍ ORGANIZACE DLÁŽDĚNÁ 103/7, 110 00 PRAHA 1 – NOVÉ MĚSTO	
Autor:	I N G . A R C H . D A N I E L L A B U Z Í K	
Odpov.proj.	I N G . D A L I B O R M A C U R A	
Zpracoval:	D A V I D C H V O S T E K	
Formát:	4 2 0 x 2 9 7	Číslo kopie: Číslo výkresu:
Datum:	0 5 / 2 0 1 8	<div>S0-01</div> <div>206</div>
Měřítko:	1 : 5 0	
Zakázka:	1 0 7 9 _ N Á D R A Ž Í H A V Í Ř O V	
Stupeň:	DOKUMENTACE PRO POVOLENÍ A PROVEDENÍ STAVBY	